



# Beeldkwaliteitsplan

## Deldensestraat 158-160 Goor



Afbeelding 1. Luchtfoto foto van projectgebied.

Het perceel Deldensestraat 158-160 Goor ligt qua welstandsbeleid in het gebied 'kampen en essen'. De gemeente heeft voor dit deelgebied welstandscriteria opgesteld. Doel van de regels voor dit deelgebied is om de karakteristieke vervalting van bebouwingsensembles met het omliggende landschap te behouden en te versterken. In de gevelbehandeling voegt nieuwbouw zich op een aantal essentiële punten naar de bestaande kenmerken.



Afbeelding 2. Erfinrichtingsplan nieuw erf

De welstandscriteria worden hieronder benoemd en gelden voor de te realiseren nieuwe woning en bijgebouwen op het perceel Deldensestraat 158-160 Goor. Deze criteria (voor deze locatie) worden door de gemeenteraad vastgesteld als onderdeel van de welstandsnota. Hiermee vormen deze criteria het kader voor de toetsing van bouwplannen aan de redelijke eisen van welstand. Als het plan is gerealiseerd, treedt het regiem van 'kampen en essen' in werking.

### **Plaatsing**

Met het plan om de nieuwe woning te realiseren ligt een basis vast welke geheel past in de lijn van de geformuleerde welstandscriteria:

- Er wordt één erf gecreëerd;
- De nieuwbouw voegt zich in het ensemble van gebouwen.

### **Hoofdvorm**

- De hoofdvorm dient aan te sluiten bij de oorspronkelijke architectuur van het gebied;
- De schuurwoning krijgt een dominante kap;
- De schuurwoning heeft een eenvoudige hoofdvorm.

### **Gevel schuurwoning:**

- De gevel heeft een opbouw met verticale elementen;
- De schuurwoning wordt gebouwd in baksteen en/of hout;
- Alle gevels zijn bescheiden en evenwichtig.

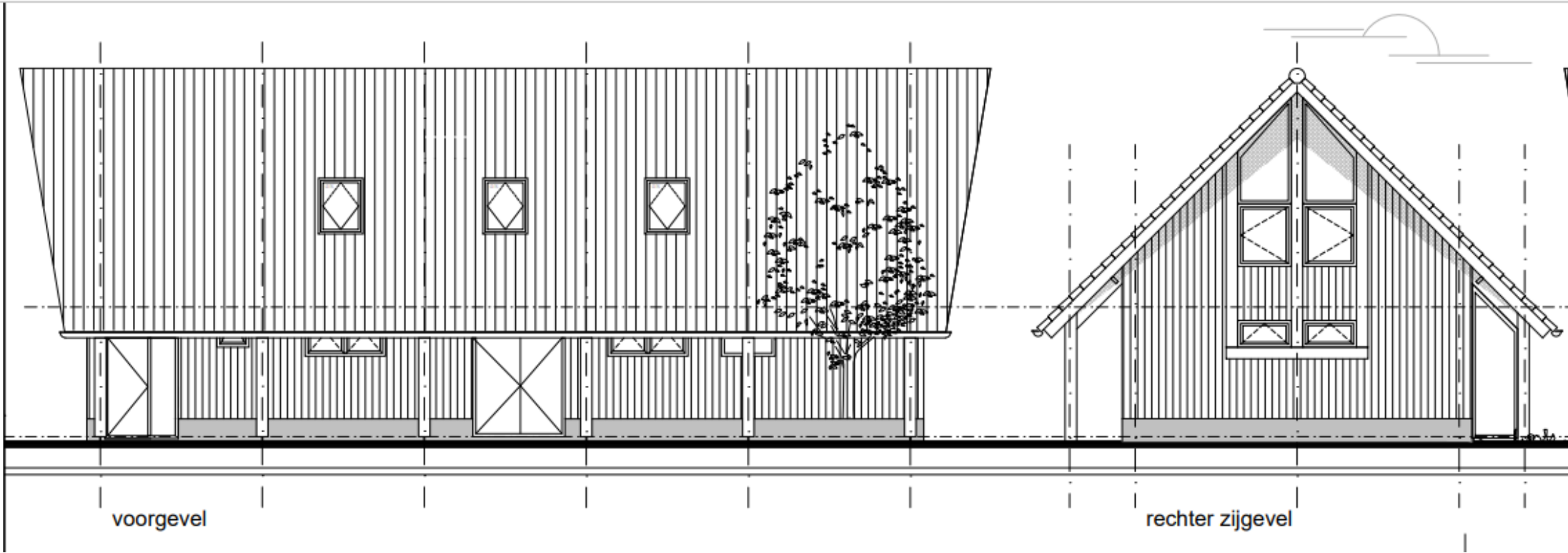
### **Aan-, uit en bijbouwen en dakkapellen:**

- De toevoegingen ondergeschikt houden aan het hoofdvolume;
- Aansluiten bij de architectuur van de schuurwoning;
- Geen dakkapellen op een schuurwoning en/of bijgebouw.

### **Detailering**

- De gevels van de schuurwoning worden gedekt gehouden;
- De daken van de schuurwoningen worden uit gevoerd in gedekte matte kleur met voldoende reliëf (minimaal 5 ruggen/m<sup>1</sup>);
- Het dak wordt uitgevoerd in donker grijs.

Referentie van de woning





## Team Ruimte en Economie

De Hofte 7, 7471 DKGoor

Postbus 54, 7470 AB Goor

0547 – 85 85 85

[info@hofvantwente.nl](mailto:info@hofvantwente.nl)