



Beeldkwaliteitsplan Roosdomsweg 38 Markelo



Het perceel Roosdomsweg 38 Markelo ligt qua welstandsbeleid in het gebied 'kampen en essen'. De gemeente heeft voor dit deelgebied welstandscriteria opgesteld. Doel van de regels voor dit deelgebied is om de karakteristieke vervlechting van bebouwingsensembles met het omliggende landschap te behouden en te versterken. In de gevelbehandeling voegt nieuwbouw zich op een aantal essentiële punten naar de bestaande kenmerken.



Afbeelding 1. Erfinrichtingsplan nieuw erf

De welstandscriteria worden hieronder benoemd en gelden voor de te realiseren nieuwe woning en bijgebouwen op het perceel Roosdomsweg 38 Markelo. Deze criteria (voor deze locatie) worden door de gemeenteraad vastgesteld als onderdeel van de welstandsnota. Hiermee vormen deze criteria het kader voor de toetsing van bouwplannen aan de redelijke eisen van welstand. Als het plan is gerealiseerd, treedt het regiem van 'kampen en essen' in werking.

Plaatsing

Met het plan om één nieuwe woning te realiseren ligt een basis vast welke geheel past in de lijn van de geformuleerde welstandscriteria;

- Er wordt één erf gecreëerd;
- In lijn met de huidige opbouw is de opzet van de erven losjes;
- De bebouwing voegt zich in het ensemble van gebouwen;

Bovengenoemde criteria voor de plaatsing van de hoofd- en bijgebouwen zijn juridisch verankerd in het bestemmingsplan.

Hoofdvorm

- De nieuwbouw is qua vorm ondergeschikt aan de oorspronkelijke en te handhaven woning;
- De hoofdvorm van de woning en bijgebouw sluit aan bij de oorspronkelijke architectuur van het gebied;
- De woning krijgt een dominante kap;

Gevel

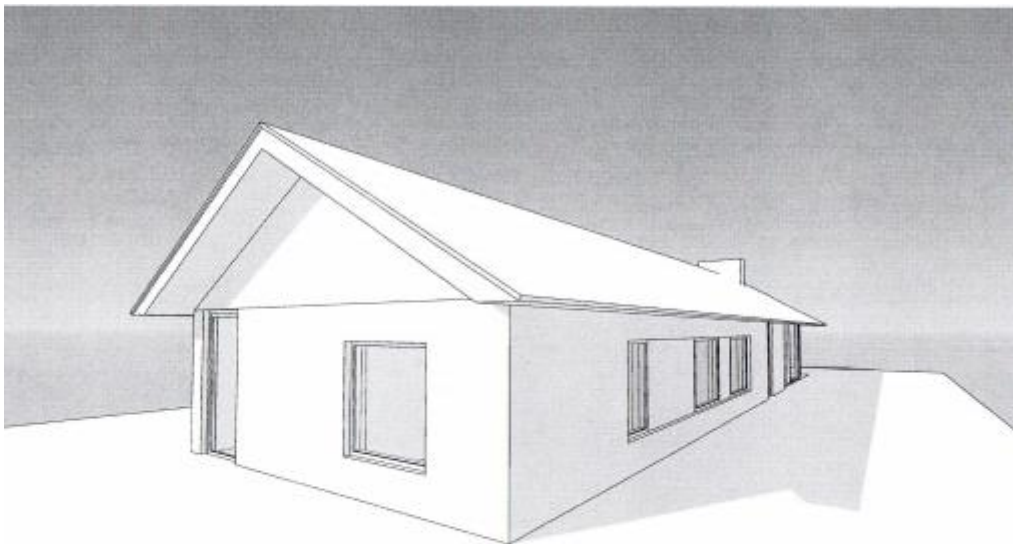
- Huizen worden in baksteen en/of in hout gebouwd;
- De gevels van alle gebouwen zijn bescheiden en evenwichtig, harmonieus van opzet;
- De opzet van de gevels vertonen een sterke relatie met die van de bijgebouwen op het erf;
- Herkenbare relatie met streekeigen (Twentse) architectuur;

Aan-, uit- en bijgebouwen en dakkapellen

- De toevoegingen ondergeschikt houden aan het hoofdgebouw;
- De bijgebouwen hebben op het gebied van vorm, kleur en materiaalgebruik een sterke verwantschap met het hoofdgebouw;
- Geen dakkapel op het bijgebouw;
- Ruime overstekken/overkappingen zijn mogelijk.

Detailering

- De gevels van alle gebouwen worden in gedekte kleuren gehouden;
- Er wordt voor natuurlijke en streekeigen materialen gekozen voor de gevels en de daken.
- De gekozen detailering, materialen en kleuren ondersteunen het karakter van het bouwwerk; Geglazuurde dakpannen zijn uitgesloten;
- Felle kleuren en glimmende materialen zijn uitgesloten.



de Höfte 7, 7471 DK Goor
Postbus 54, 7470 AB Goor
0547 – 85 85 85
info@hofvantwente.nl

