



Beeldkwaliteitplan

Wethouder Goselinkstraat 10 Hengevelde

Project P185536/164-047

ir. [REDACTED]

ir. [REDACTED]

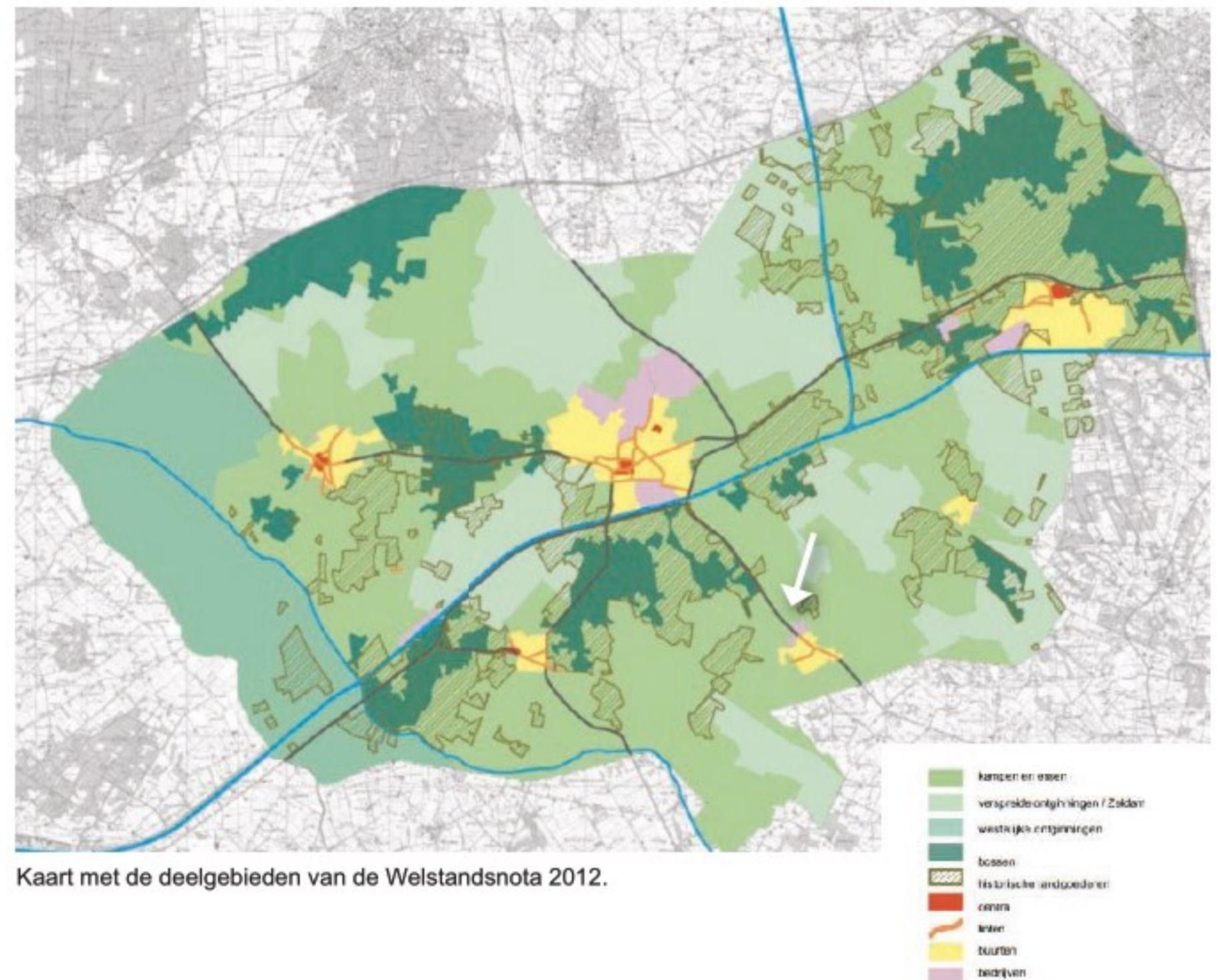
20 november 2018

Het beeldkwaliteitplan

De vormgeving van het erf en de nieuwe woonbebouwing dient te passen binnen de criteria van de welstandsnota van de gemeente Hof van Twente (oktober 2012). De planlocatie behoort tot het deelgebied van de 'kampen en essen'. In dit landschap zijn de boerenerven op een vanzelfsprekende wijze opgenomen in het mozaïek aan kavels.

Naast de beeldkwaliteitscriteria uit de welstandsnota zijn aanvullende criteria uitgewerkt. Het doel is om het erf met de bestaande en nieuwe woningen op zodanige wijze vorm te geven, dat het past binnen de karakteristieken en kwaliteiten van het bestaande Twentse landschap. Navolgende criteria zullen als aanvulling op de welstandsnota worden vastgesteld.

Dit beeldkwaliteitplan maakt deel uit van het 'Landschappelijk en stedenbouwkundig inrichtingsplan Wethouder Gooselinkstraat 10 te Hengevelde'.



Kaart met de deelgebieden van de Welstandsnota 2012.



Ontwerpprincipes erf

Handhaven:

- A Behoud van alle volwassen bomen (één boom wordt gerooid t.b.v. het nieuwe toegangspad);
- B Behoud van de karakteristieke Twentse boerderij;
- C Voorlopig behoud van de tweede bedrijfswoning en bijgebouw;
- D Behoud van de poel.

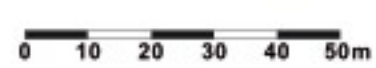
Maatregelen nieuw erf:

- E Aanleg van een nieuw toegangspad tussen de twee bestaande woningen;
- F 'Informeel' plaatsing van de twee woningen en de twee bijgebouwen aan het nieuwe erf;
- G Realisatie van een nieuw bijgebouw voor de karakteristieke boerderij, met behoud van de huidige erftoegang;

Maatregelen landschap:

- H Aanplant van lage geschoren hagen langs de perceelsranden aan de binnenzijde van het erf;
- I Inpassing van de woonpercelen met inheemse boomgroepen met beperkte ondergroei van struweel;
- J Aanplant van markante solitaire bomen op de hoeken van de woonpercelen;
- K Behoud van enkele doorzichten tussen de landschapselementen.

● = bestaande (en te behouden) boom
 ● = aan te planten boom



Criteria beeldkwaliteit

Situering

1. Het erf met de nieuwbouw krijgt een gestrooide, informele opzet;
2. De twee nieuwe woningen worden op een informele wijze georiënteerd op het centrale erf.

Massa

3. De hoofdmassa van de nieuwbouw dient in maat in een passende verhouding te staan met de bestaande karakteristieke boerderij en de oorspronkelijk bebouwing in het gebied;
4. De hoofdmassa krijgt een eenvoudige hoofdvorm met een rechthoekige plattegrond;
5. De hoofdmassa bestaat uit één bouwlaag met een ruime, dominante kap;
 - Toepassing van een gelijkzijdige zadelpak, eventueel met wolfseinden.

Gevelopbouw

6. De gevels zijn bescheiden en evenwichtig. Ze zijn harmonieus van opzet;
7. De plaats, afmeting en verhoudingen van de raam-, deur- en andere openingen dienen goed op elkaar en de karakteristieken van het gebouw te zijn afgestemd;
8. Toepassing verticale gevelelementen;
9. Herkenbare relatie met streekeigen (Twentse) architectuur.



Referenties van de gestrooide opzet van het erf.



Referenties massa en vorm.

Materiaal en kleurgebruik

10. De gekozen detaillering, materialen en kleuren ondersteunen het karakter van het bouwwerk;
11. Overwegend traditioneel, streekeigen materiaalgebruik met gedekte kleuren;
12. Gevels: van donkere baksteen en combinaties van steen, hout en glas zijn mogelijk;
13. Daken: rode of donkere gebakken pannen, zink, een rieten afdekking of een combinatie hiervan;
14. Geglazuurde dakpannen zijn uitgesloten;
15. Felle kleuren en glimmende materialen zijn uitgesloten.

Compositie massaonderdelen

16. De schoorstenen, dakramen en dakkapellen worden zo geplaatst dat het dakvlak als geheel leesbaar blijft en de bindende werking van het vlak in tact blijft;
17. De schoorstenen, dakramen en dakkapellen blijven ondergeschikt aan het dakvlak;
18. Eventuele zonnepanelen dienen te worden meegenomen in het ontwerp van de gebouwen.



Referenties gevels en materialen.



Referenties geïntegreerde zonnepanelen.

Aan- en bijbouwen

19. De vrijstaande bijgebouwen hebben op het gebied van vorm, kleur en materiaalgebruik een sterke verwantschap met het hoofdgebouw;
20. De vrijstaande bijgebouwen zijn ondergeschikt aan het hoofdgebouw;
21. Aanbouwen aan de voorzijde van de woning zijn uitgesloten, behoudens erkers die passen binnen de typologie van het gebouw.

Erfscheidingsen

22. Erfscheidingsen bestaan uit inheemse geschoren hagen;
23. De erfscheiding van de voortuin bestaat uit een geschoren haag van 1.00-1.20 meter hoog;
24. Geen gebouwde erfafscheiding (zoals een schutting).



Referenties lage geschoren hagen als erfscheiding.



Referenties bomenrijen en boomgroepen op en rondom het erf.



Referenties erfinrichting.



POUDEROYEN
compagnons
vormgeving van stad en land