

Beeldkwaliteitsplan “Zonnepark Herike-Elsen”.

Om aan de doelstelling “een energieneutraal Hof van Twente in 2035” uit de beleidsnotitie “Routekaart energieneutraal Hof van Twente 2035” te kunnen voldoen moeten er grootschalige duurzame energiebronnen worden gerealiseerd.

Energie neutraal betekent dat de in 2035 verbruikte energie niet langer wordt opgewekt doormiddel van fossiele brandstoffen, maar afkomstig is uit duurzame bronnen (voor Hof van Twente zijn dit met name zon, wind en biomassa). Het gaat dan zowel om elektriciteit, warmte als om het brandstofverbruik in het verkeer. Naast de omschakeling naar energie uit duurzame bronnen zijn de besparing op energie en de verhoging van de efficiency van het energieverbruik belangrijke bouwstenen om het doel te bereiken.

Ten noorden van de kern Markelo wordt in het buitengebied in de buurtschap Herike - Elsen op een voormalige AZC-terrein een zonnepark gerealiseerd. Het gaat om een park met een oppervlakte van circa 8 hectare, waarbij elektriciteit wordt opgewekt door middel van zonnepanelen (PV-panelen).

De bestaande singels en bosjes worden behouden en vormen een bufferzone met het buitengebied.

De gemeentelijke welstandsnota heeft voor een dergelijk specifiek bebouwing geen welstandscriteria benoemd. Om die reden is deze aanvulling op welstandsnota opgesteld.

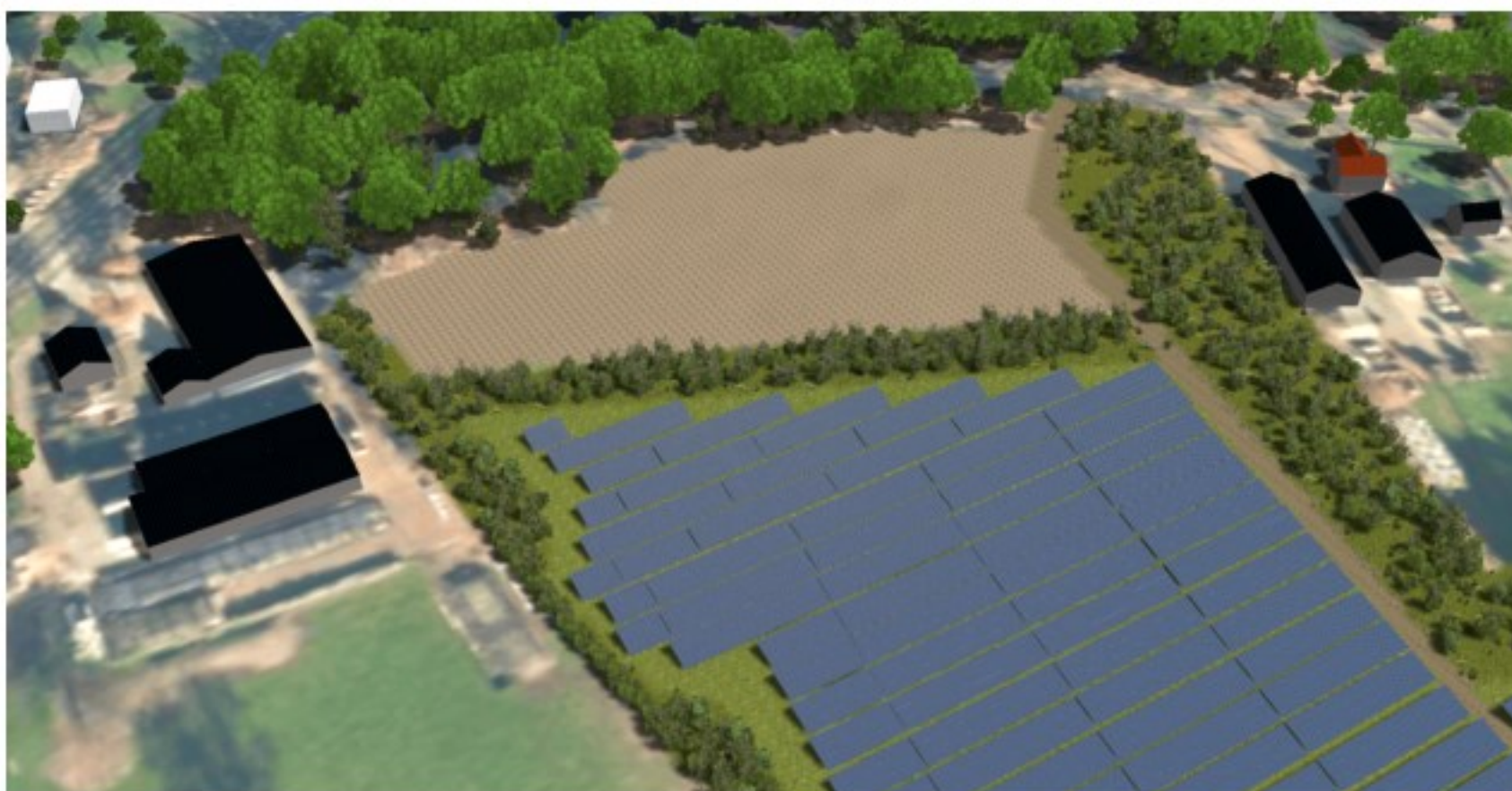
De welstandscriteria worden hieronder benoemd. Deze worden door de gemeenteraad als beeldkwaliteitsplan “Zonnepark Herike-Elsen” vastgesteld. Als het plan is gerealiseerd, treedt het regiem van “Kampen en essen” uit de welstandsnota in werking.

Plaatsing

- De veldopstelling wordt in een evenwichtig patroon geplaatst;
- Een landschapsplan maakt onderdeel uit van deze ontwikkeling.

Hoofdvorm

- De panelen worden geplaatst in een veldopstelling (zie afbeelding 1);
- De technische ruimten worden voorzien van een plat dak.



Afbeelding 1: Impressie zonnepark Herike-Elsen

Aan-, uit- en bijgebouwen.

- Aan-, uit- en bijgebouwen (met uitzondering van de technische ruimten zoals traforuimten en inkoopstation) zijn niet toegestaan;
- Behalve de panelen worden alle bijbehorende bouwwerken, zoals hekwerken en technische ruimtes, bescheiden uitgevoerd in een gedekte kleur. Eventueel is hout toegestaan.

Detailering

- De PV panelen worden uitgevoerd in één kleurrange van antraciet tot zwart;
- De randen van de panelen worden in dezelfde kleur uitgevoerd als het paneel zelf;
- Daarnaast wordt er één type paneel toegepast.

Hieronder nog een 2-tal sfeerimpressies

